



FIESC  
CIESC  
SESI  
SENAI  
IEL

**SESI**

# Censo Demográfico de Lebon Régis

## Perfil Socioprofissional das Pessoas com Deficiência

Março, 2010.

## Objetivo do Censo

Traçar o perfil socioprofissional das pessoas com deficiência residentes no município de Lebon Régis.

# Metodologia de Pesquisa

- Realização: *SESI (SC) e UNC (Universidade do Contestado)*
- Abrangência: *Município de Lebon Régis (SC) – censo demográfico*
- Duração: *4 meses*
  
- Público alvo:
  - Pessoas com deficiência residentes nos domicílios recenseados*
  
- Equipe de campo:
  - 5 entrevistadores, com escolaridade mínima de nível médio, treinados pelo UNC e pelo SESI (conceito legal de deficiência).*

- Domicílios atingidos: 3.097 domicílios

- Instrumento de pesquisa:

*Questionário elaborado pelos pesquisadores do Sesi/SC, com suporte de médico do trabalho, pedagogos e psicólogos.*

*Legitimado: Associação Catarinense para Integração do Cego (ACIC), Instituto de Audição e Terapia de Linguagem (IATEL) e Associação Florianopolitana de Pessoas com Deficiência Física (AFLODEF).*

- Tabulação de dados:

*Especialista da área de Inclusão, Assistente Social, profissional da área de informática e estagiários.*

*147 foram aproveitados - 6,37 % de descarte*

*Software utilizado: Access*



# Resultados do Censo



# Perfil populacional

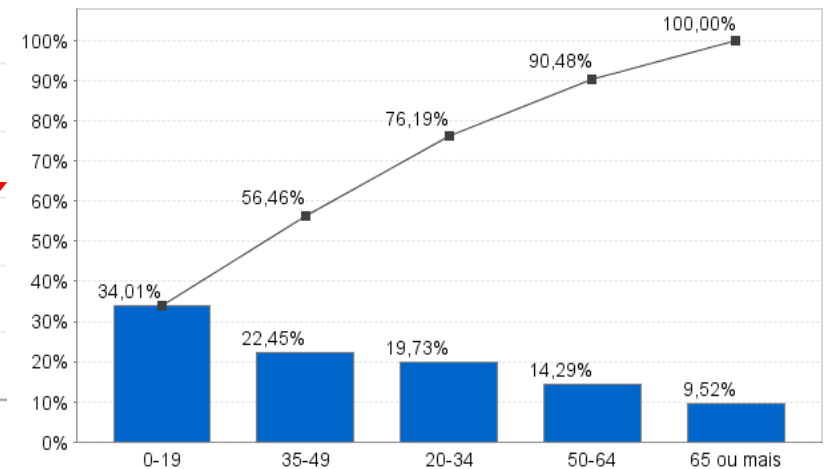
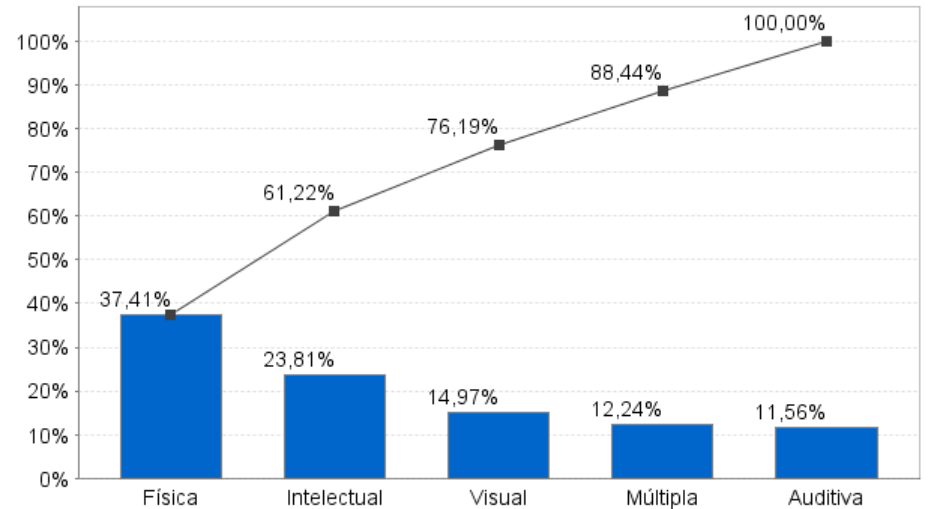
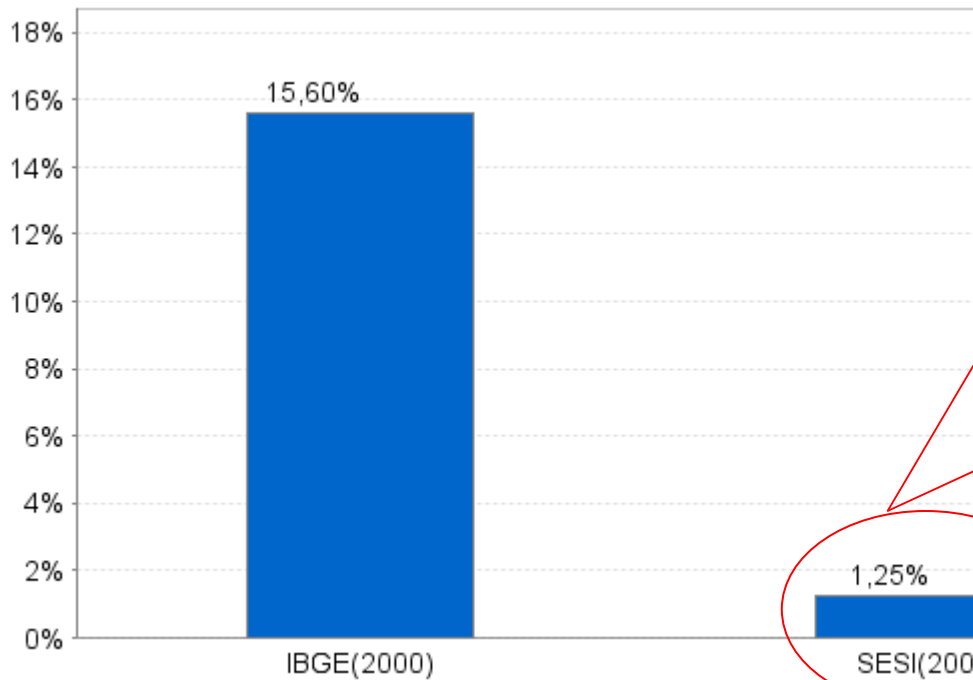
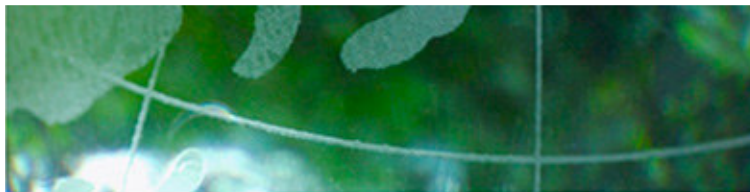
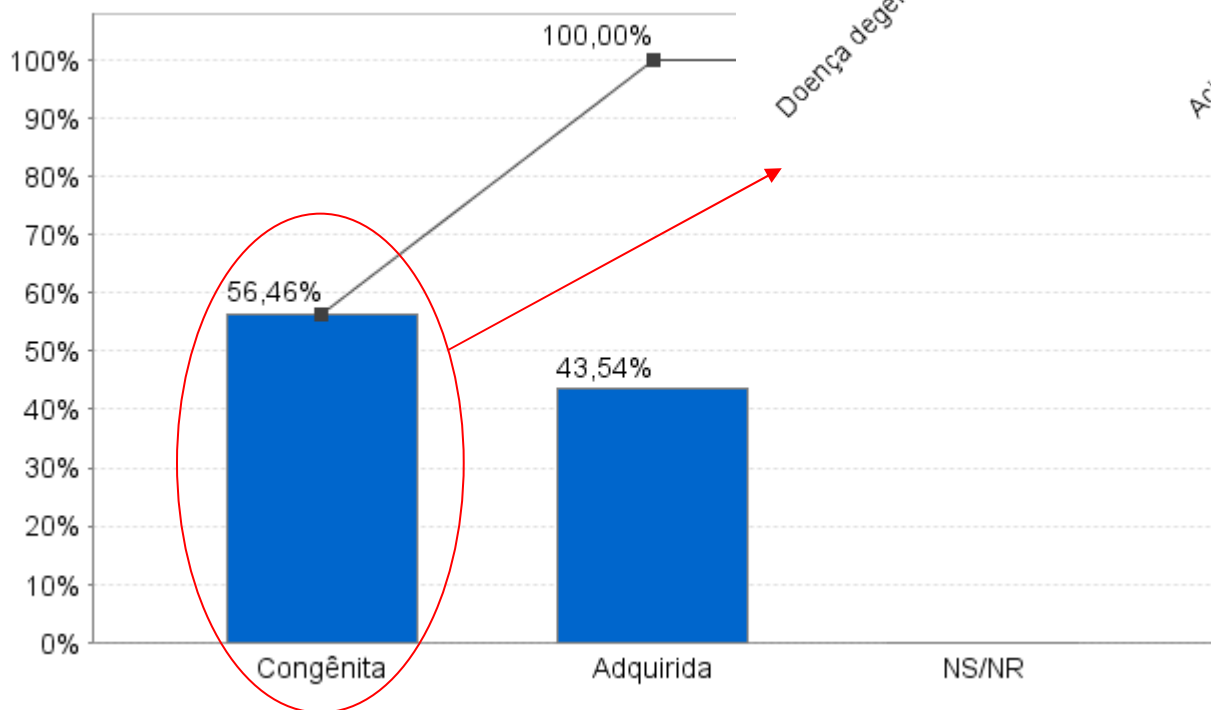
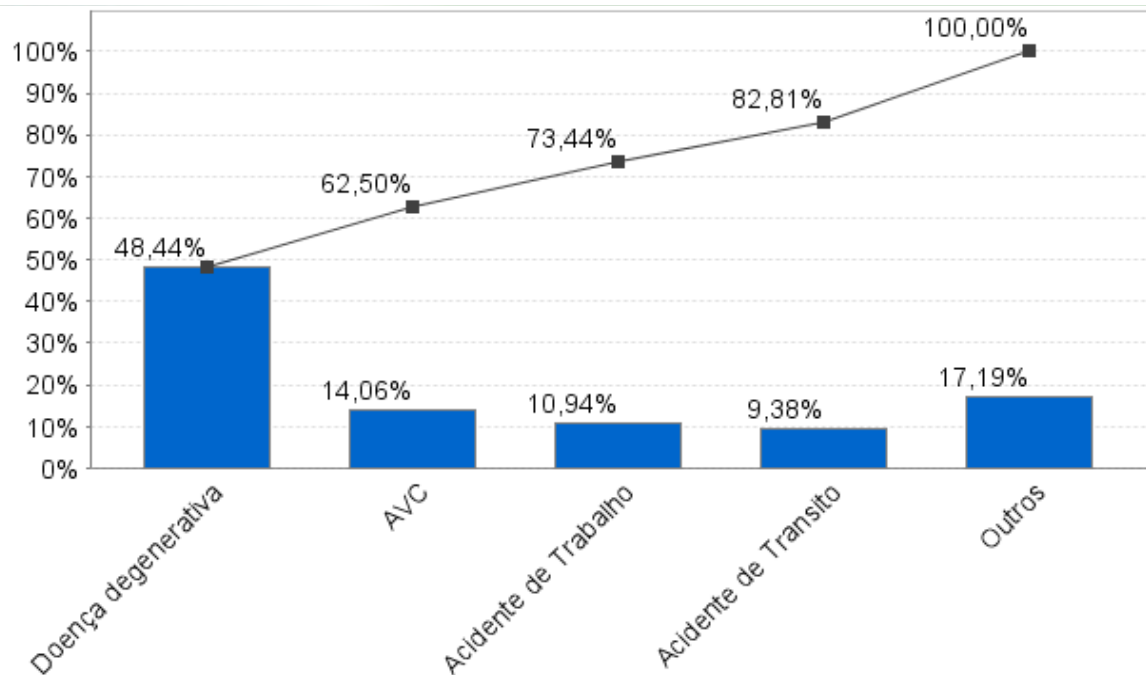


Gráfico 1: Número de pessoas com deficiência, por tipo de deficiência e faixa etária, Lebon Régis, 2009.



# Perfil populacional



\* Outros representa acidentes domésticos, violência urbana, etc.

Gráfico 2: Número de pessoas com deficiência, segundo a origem da deficiência, Lebon Régis, 2009.

# Escolaridade

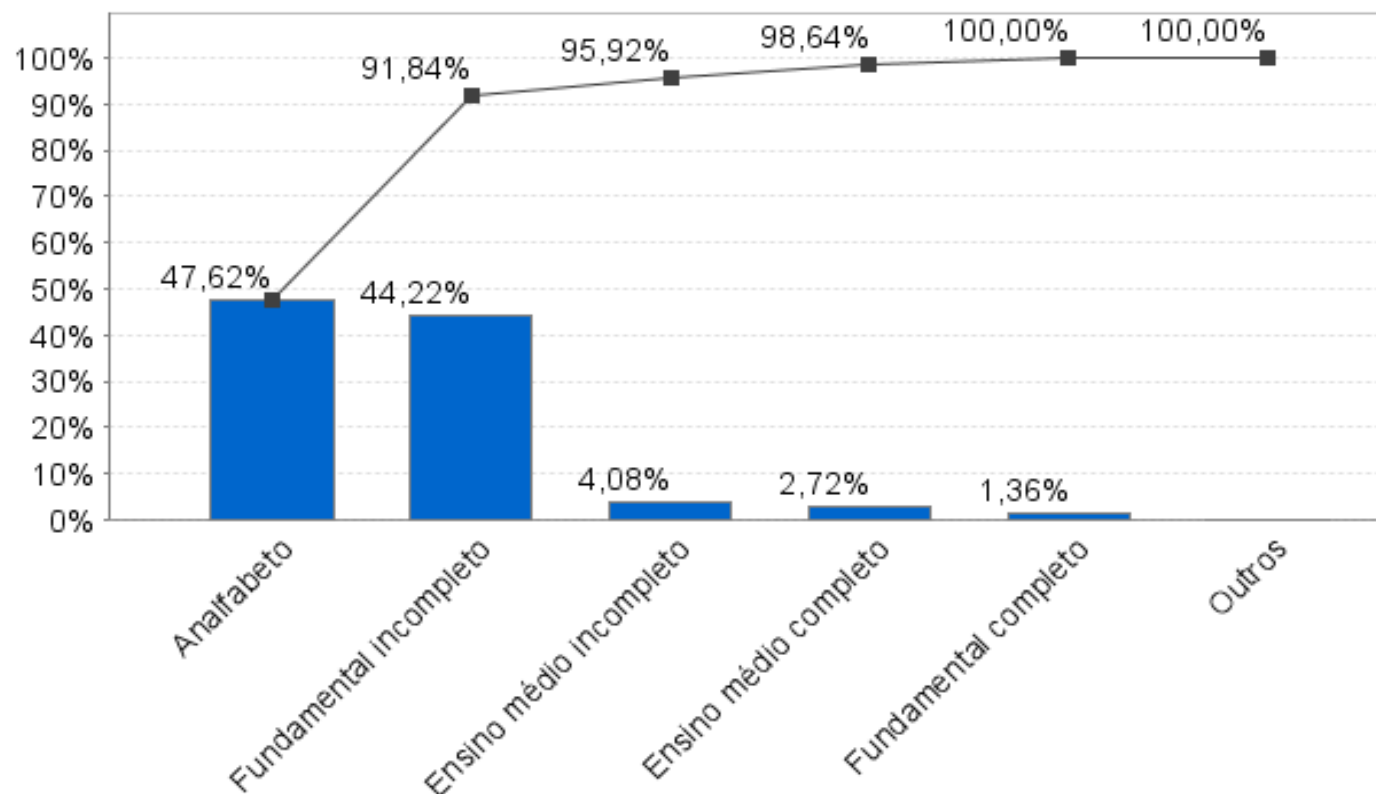
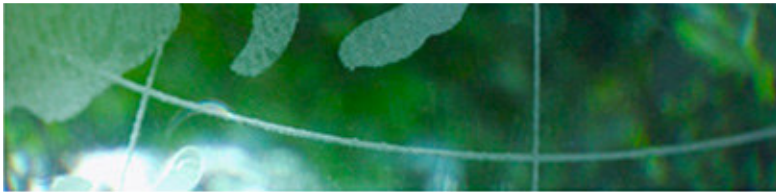


Gráfico 3: Nível de escolaridade das pessoas com deficiência, Lebon Régis, 2009.

\* Outros representa o somatório das pessoas que não responderam a sua escolaridade, e as pessoas com outros níveis de escolaridade, como por exemplo, cursam/cursaram nível superior ou curso técnico.



# Escolaridade

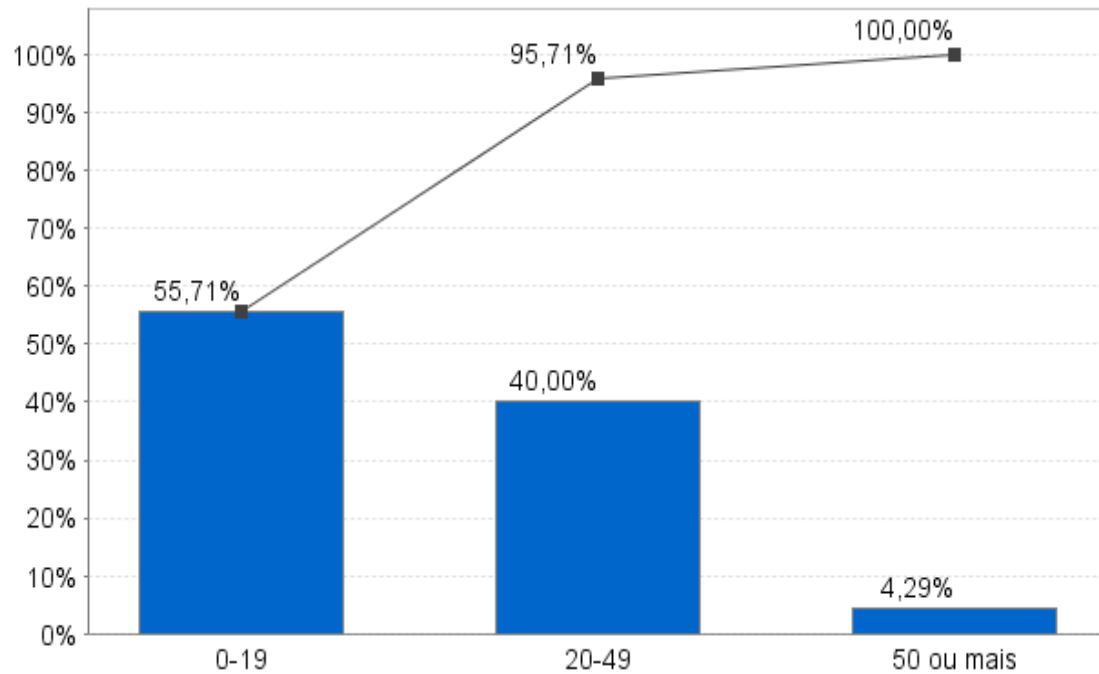
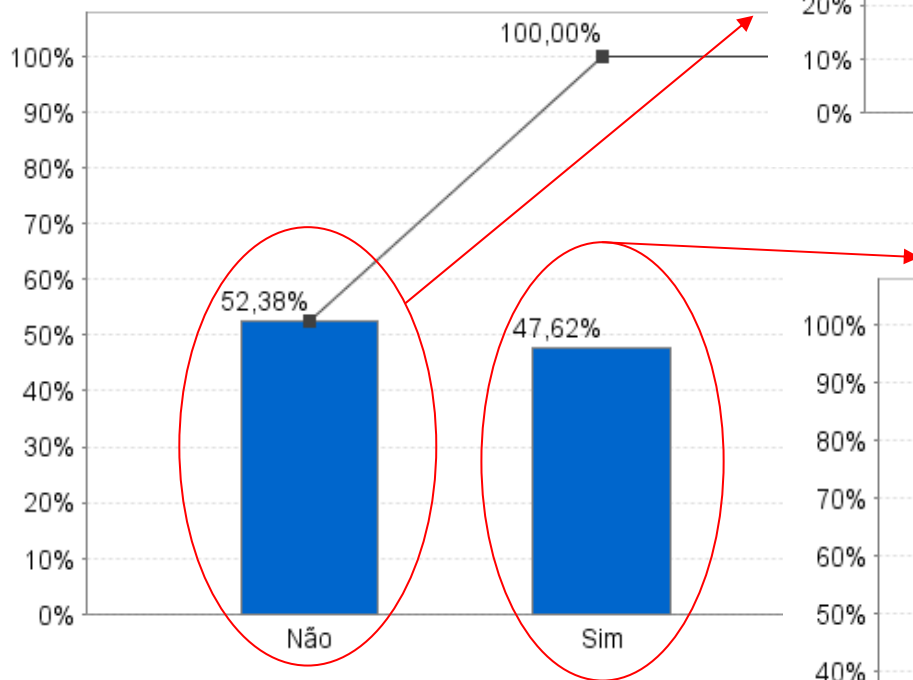
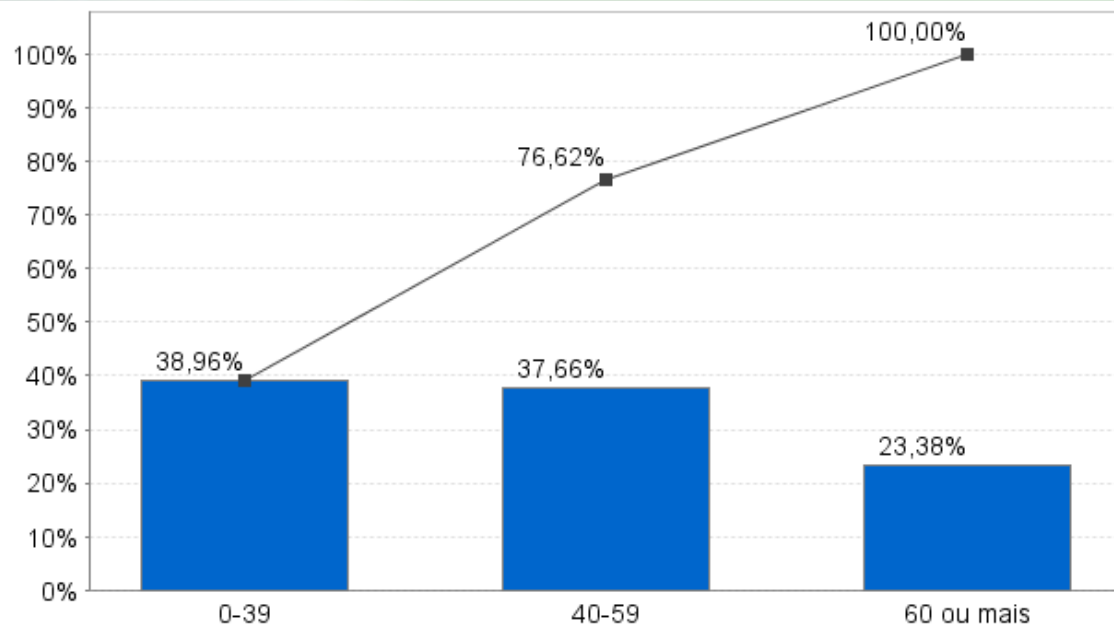
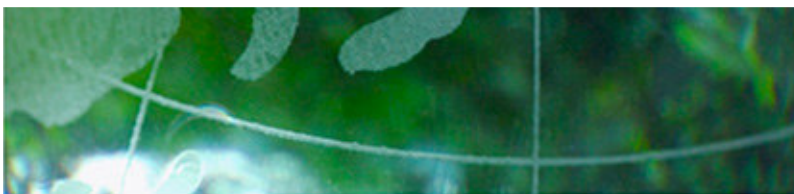


Gráfico 4: Interesse das pessoas com Lebon Régis, 2009.



# Atividade Profissio

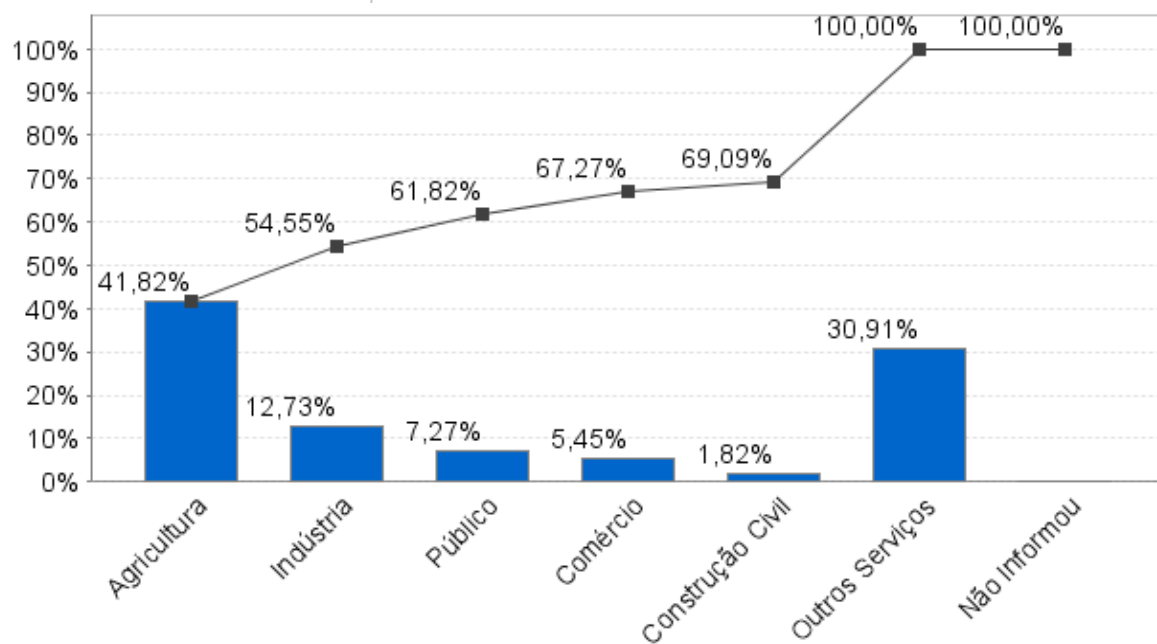
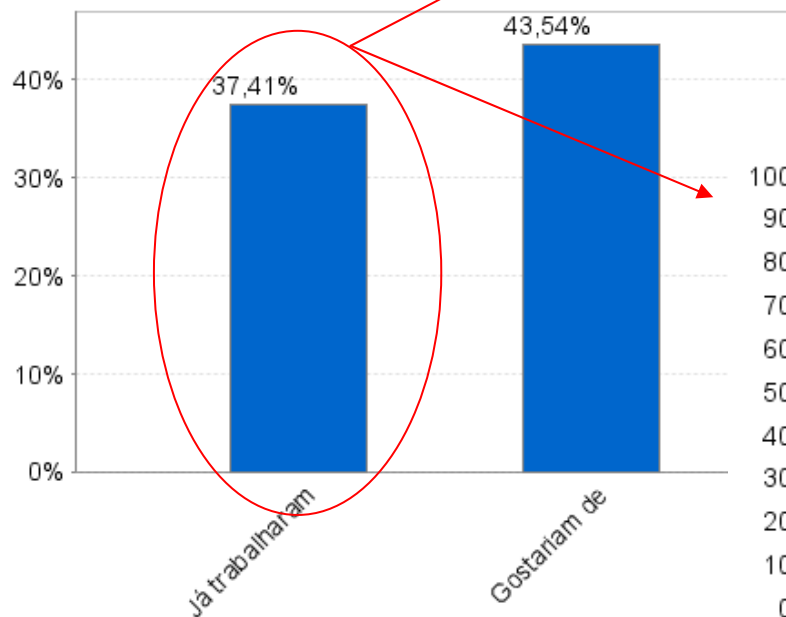
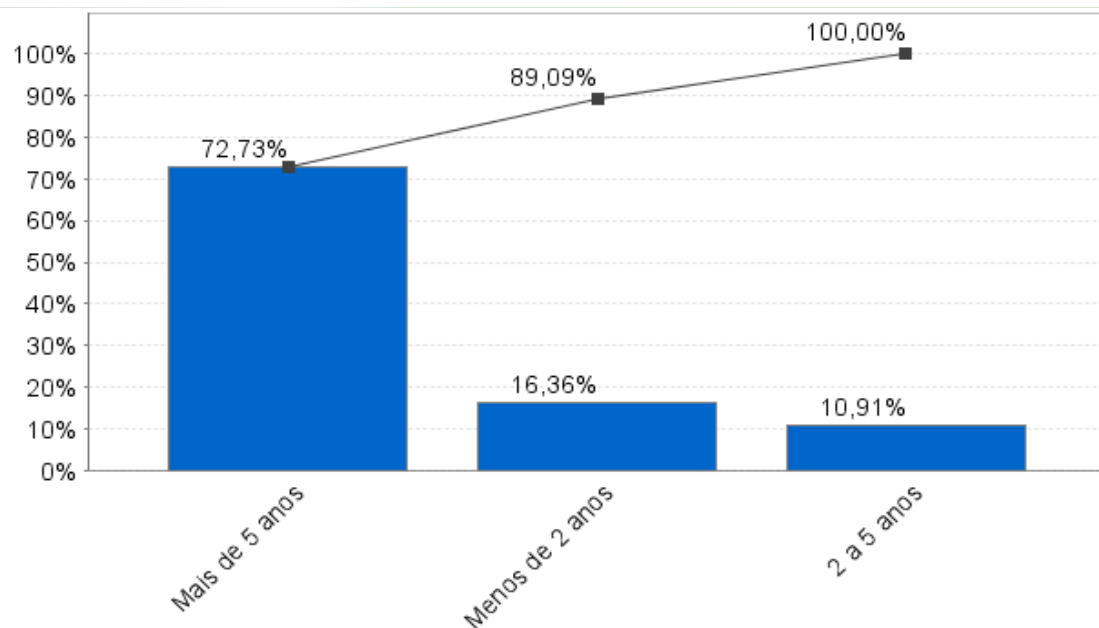
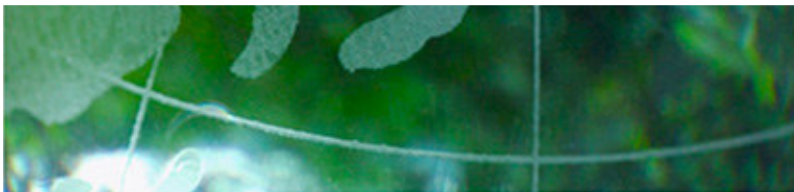


Gráfico 5: Situação das pessoas com Lebon Régis, 2009.

Outros serviços representa: serviços gerais, autônomo, serviços de saúde, trabalho com artes, artesanato, serviços de informática, trabalho doméstico, serviços administrativos, motorista, etc.



# Atividade Profissio

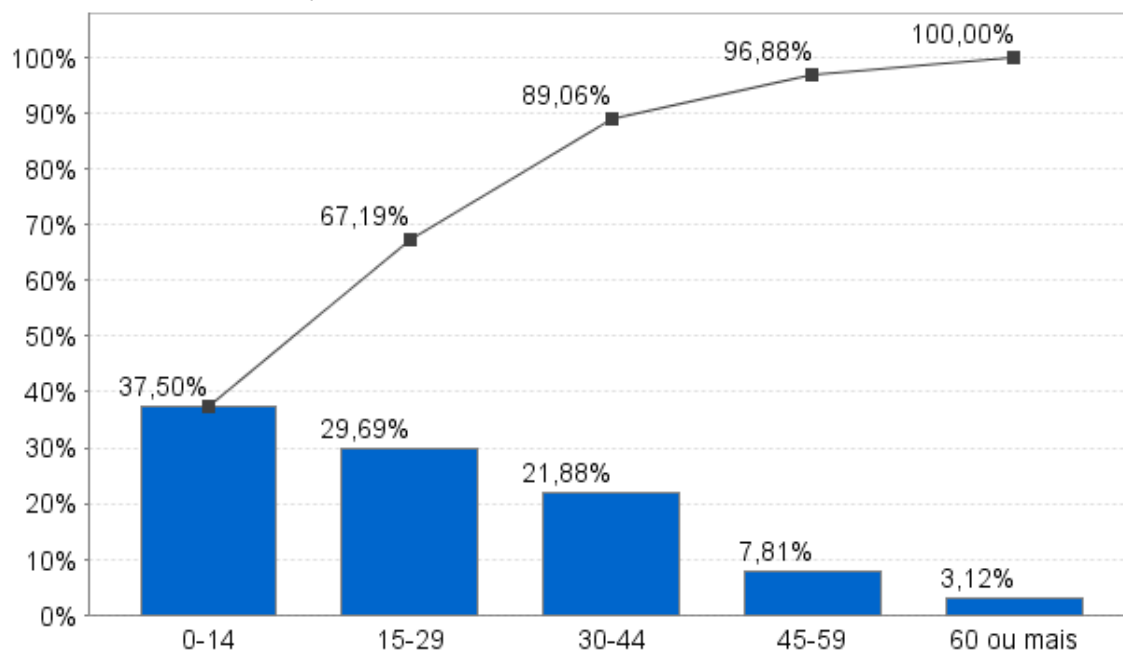
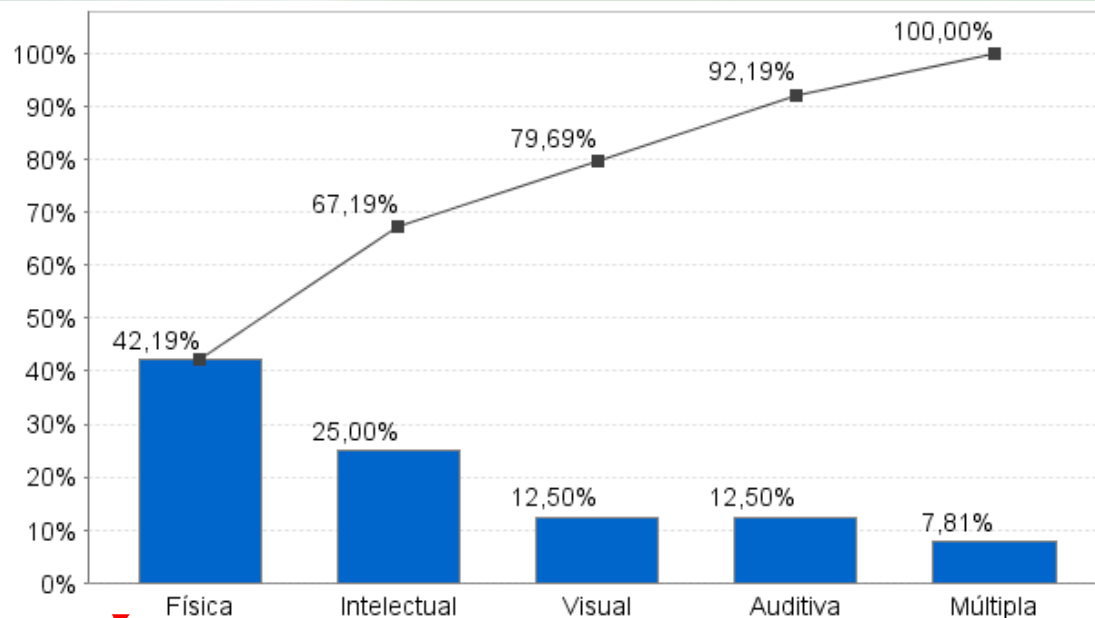
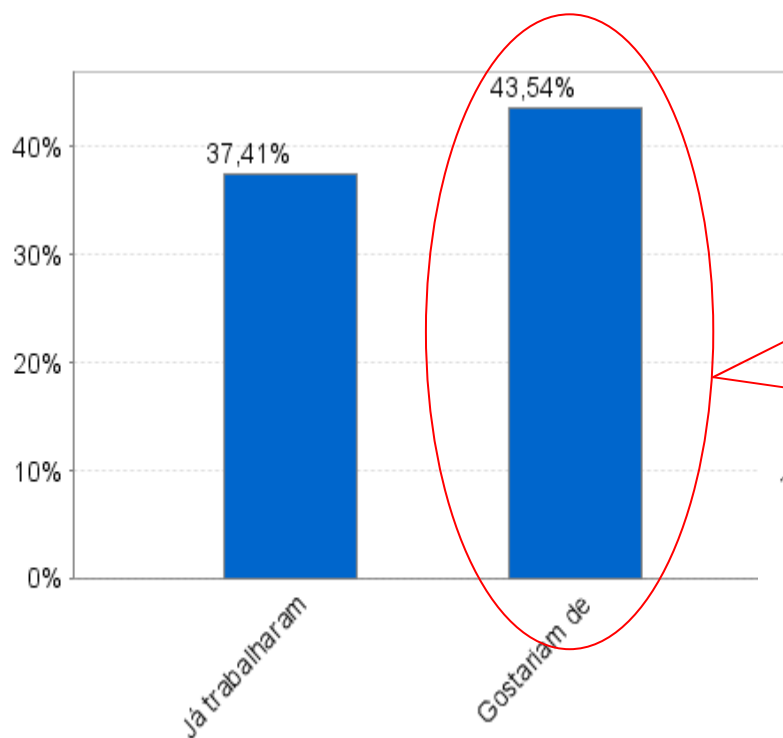
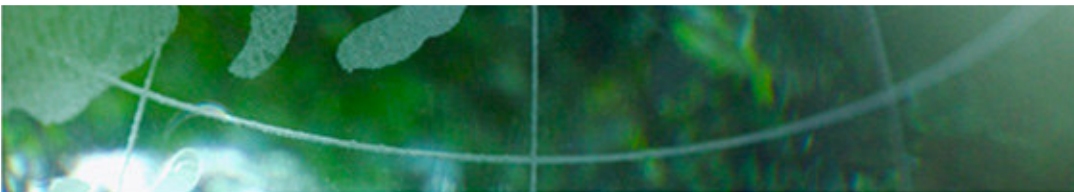


Gráfico 5: Situação das pessoas com d Lebon Régis, 2009.



# Atividade Profissional

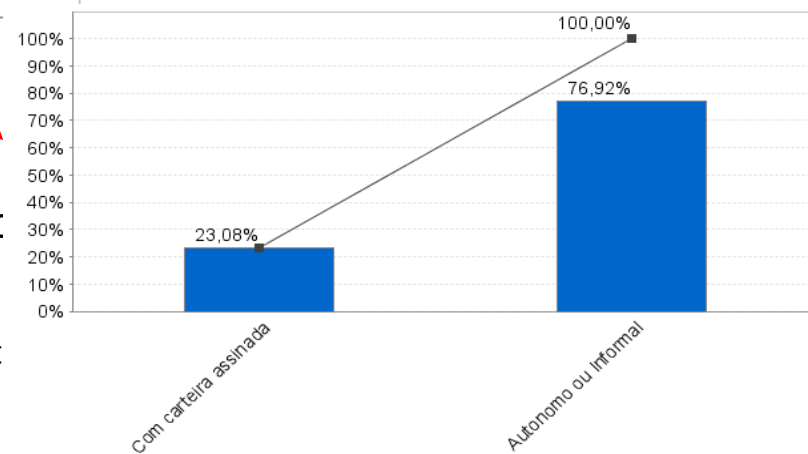
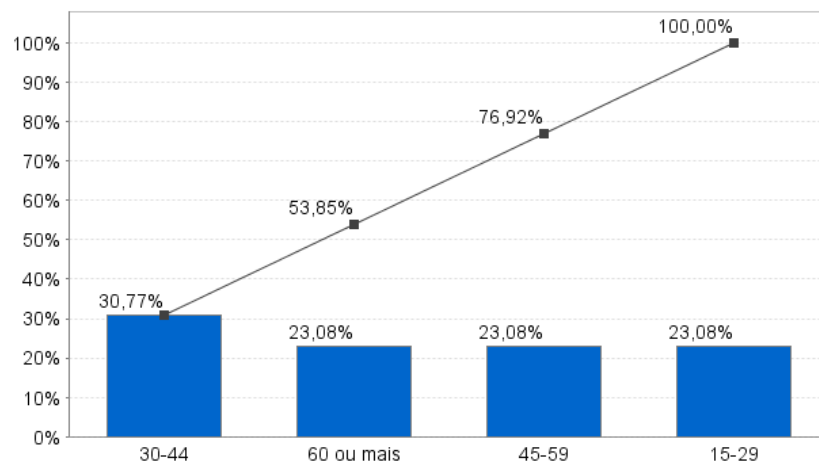
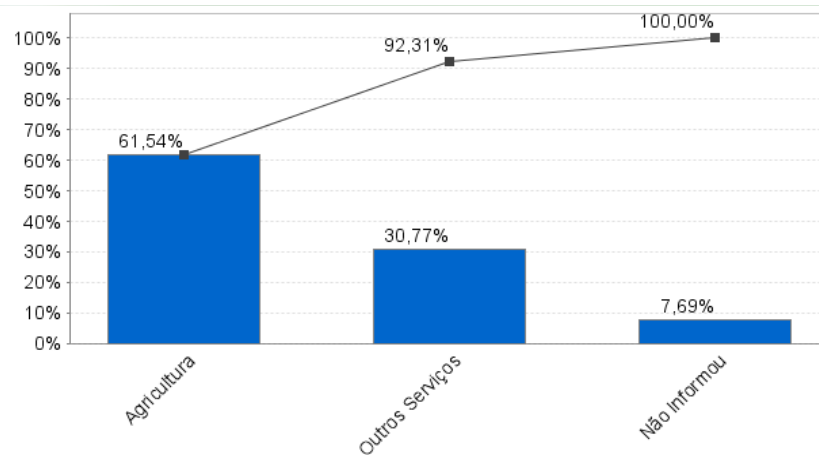
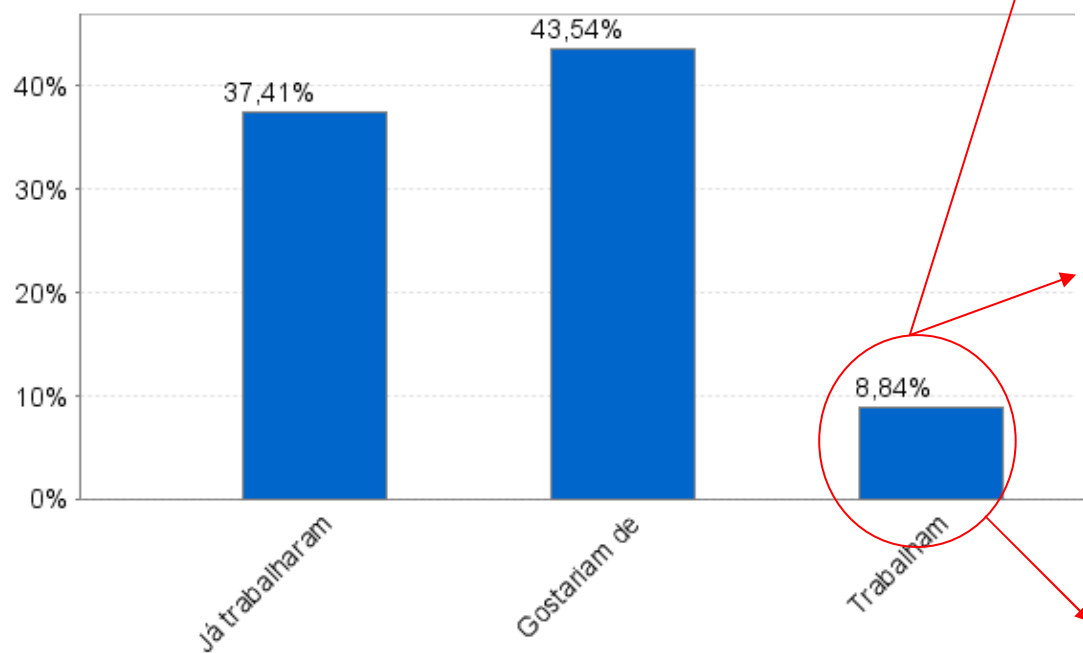


Gráfico 5: Situação das pessoas com deficiência no mercado de trabalho, Lebon Régis, 2009.

Outros serviços representa: serviços gerais, autônomo, serviços de saúde, trabalho de informática, trabalho doméstico, serviços administrativos, motorista, etc.



# Benefícios

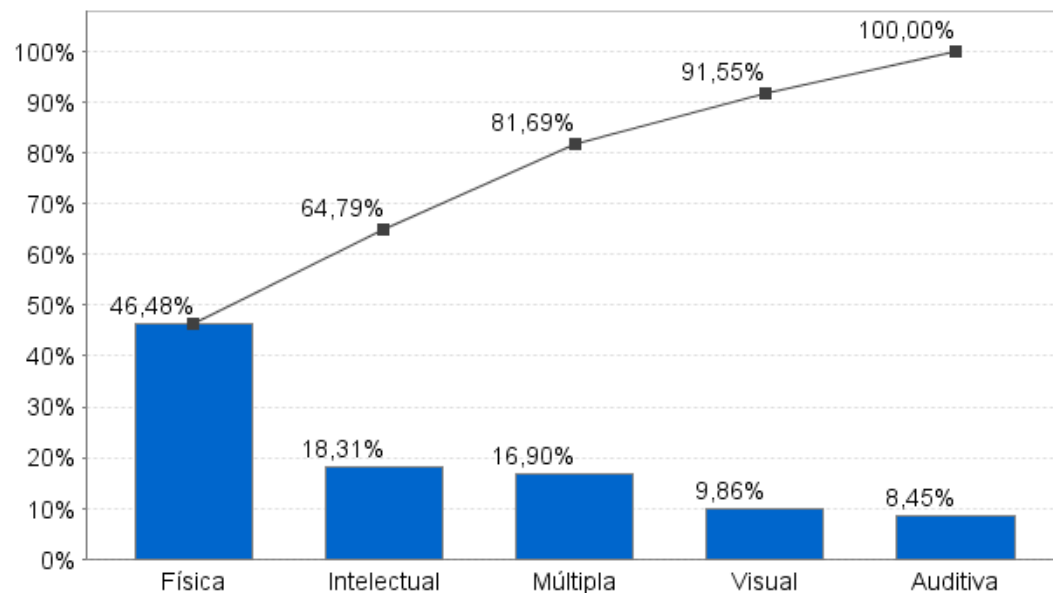
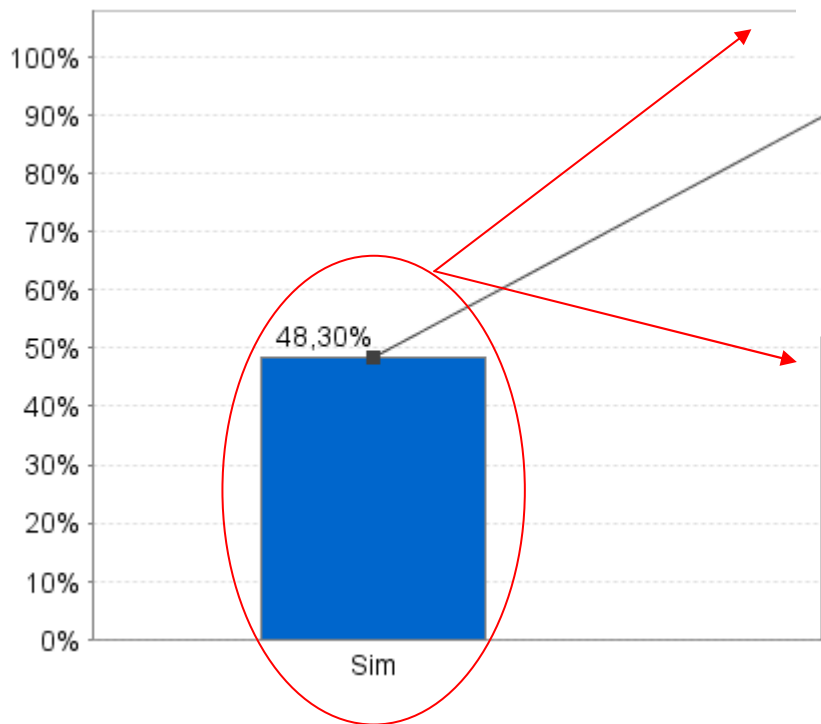
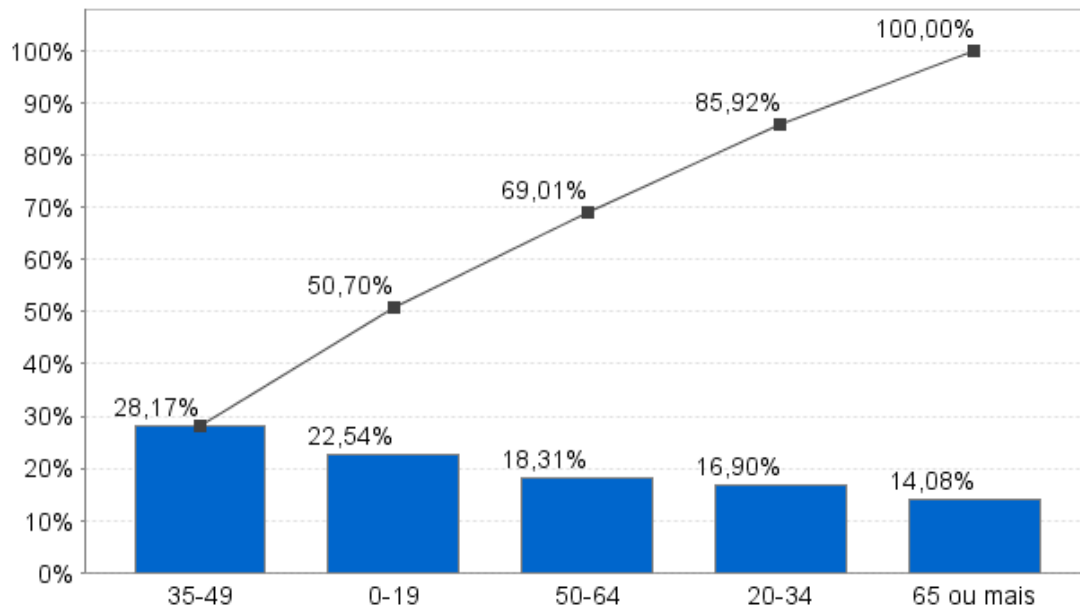


Gráfico 6: Pessoas com deficiência aposentadas ou que recebem benefícios previdenciários, Lebon Régis, 2009.

## Reflexões e Possibilidades

- No âmbito da prevenção:

*Ações públicas e privadas para prevenir as doenças crônico-degenerativas, principal causa de deficiência em Lebon Régis – diretriz da Organização Mundial da Saúde (OMS) ;*

- No âmbito da educação:

*Investir na melhoria da educação das pessoas dado os índices identificados (91,84% das pessoas não tem escolaridade ou tem o ensino fundamental incompleto);*

- No âmbito legal:

*Considerar o princípio da razoabilidade, já que questões como: número de pessoas com deficiência na região, vontade de trabalhar, escolaridade, infraestrutura dos municípios, a necessidade de cumprimento da obrigação por várias empresas e atividades, dentre outros, devem ser consideradas pelos órgãos fiscalizadores.*