

# Censo Demográfico de Ouro: perfil socioprofissional das pessoas com deficiência

Dezembro, 2008

FIESC  
CIESC  
SESI  
SENAI  
IEL

Sistema Federação das Indústrias  
do Estado de Santa Catarina

**SESI**sc



## Objetivo do Censo

Traçar o perfil socioprofissional das pessoas com deficiência residentes no município de Ouro.



## Metodologia de Pesquisa

- Realização: *SESI (SC) e FIESE (Fundação Instituto de Estudos e Pesquisas Sócio-Econômicos)*
- Abrangência: *município de Ouro (SC) – censo demográfico*
- Duração: *1 mês*
- Público alvo:  
*Indivíduos com deficiência residentes nos domicílios recenseados*
- Equipe de campo:  
*4 entrevistadores, com formação mínima de nível superior incompleto, treinados pela FIESE (metodologia) e pelo SESI (conceito legal de deficiência).*



## Programa de Inclusão da Pessoa com Deficiência na Indústria

- Domicílios atingidos: domicílios

- Instrumento de pesquisa:

*Questionário elaborado pelos pesquisadores do SESI/SC, com suporte de médico do trabalho, pedagogos e psicólogos.*

*Legitimado: Associação Catarinense para Integração do Cego (ACIC), Instituto de Audição e Terapia de Linguagem (IATEL) e Associação Florianopolitana de Pessoas com Deficiência Física (AFLODEF).*

- Tabulação de dados:

*Especialista da área de Inclusão, Assistente Social, profissional da área de informática e estagiários.*

*19 foram aproveitados - 0% de descarte*

*Software utilizado: Access*



## Resultados do Censo



# Programa de Inclusão da Pessoa com Deficiência na Indústria

## Perfil populacional

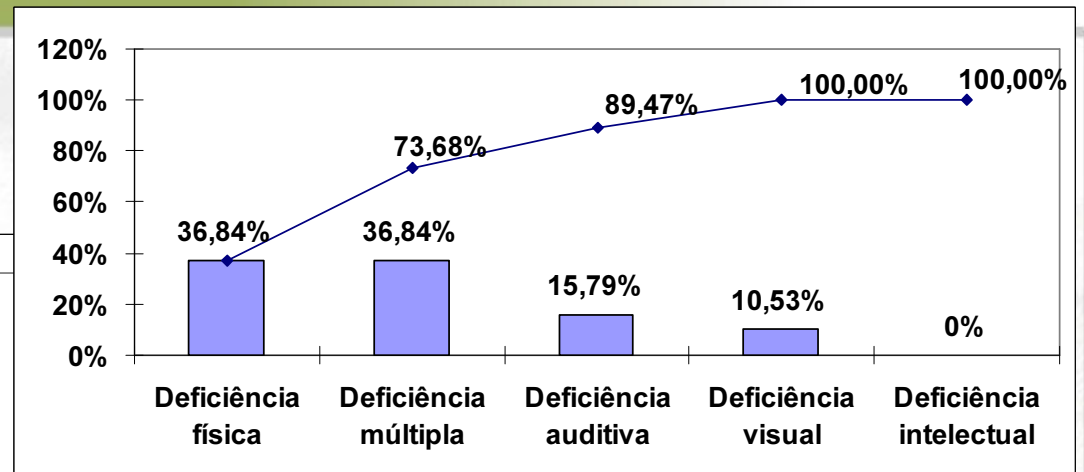
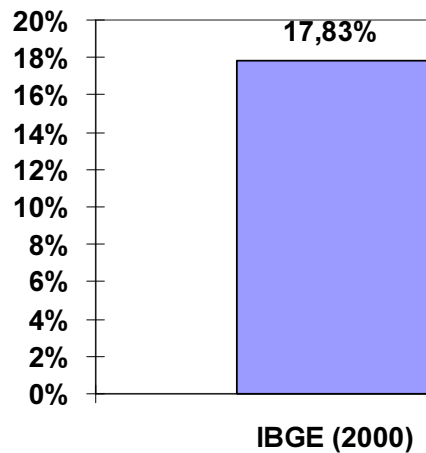
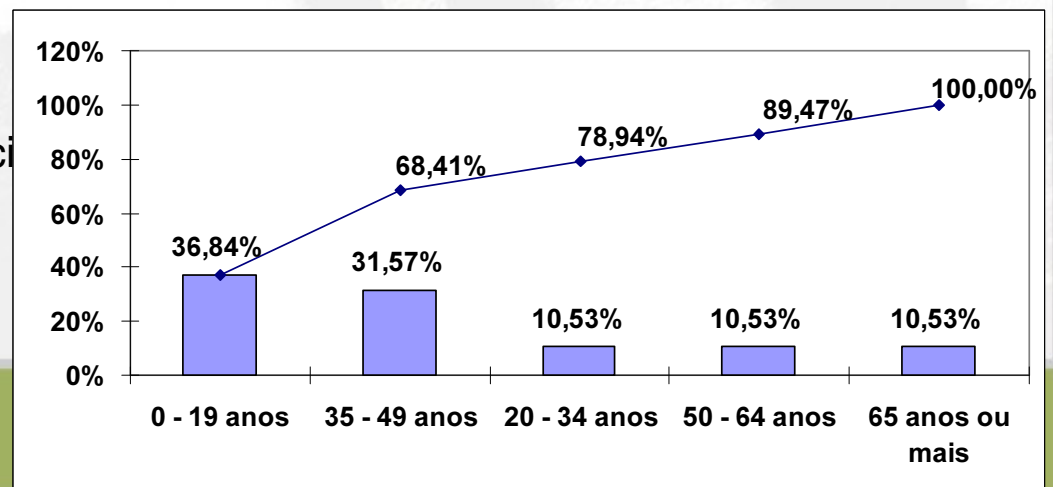
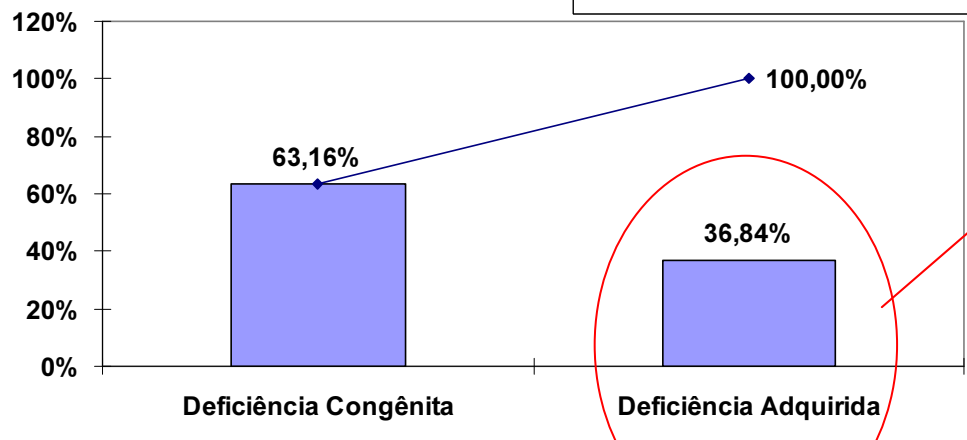
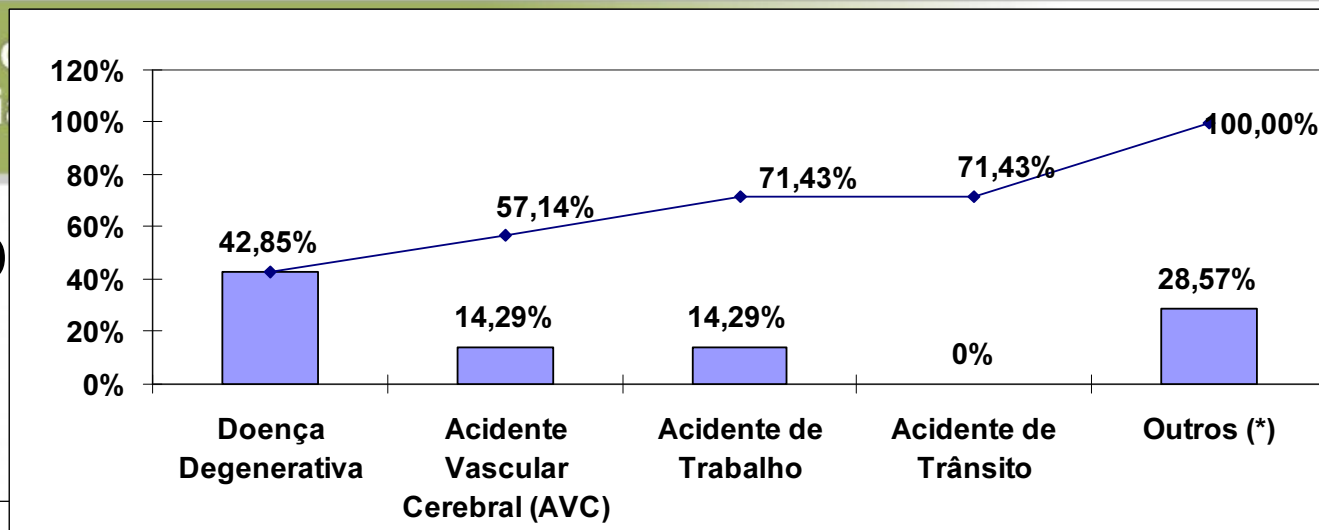


Gráfico 1: Número de pessoas com deficiência



## Perfil populacio



\* Outros representa acidentes domésticos, violência urbana, etc.

Gráfico 2: Número de pessoas com deficiência, segundo a origem da deficiência, Ouro, 2008.



## Escolaridade

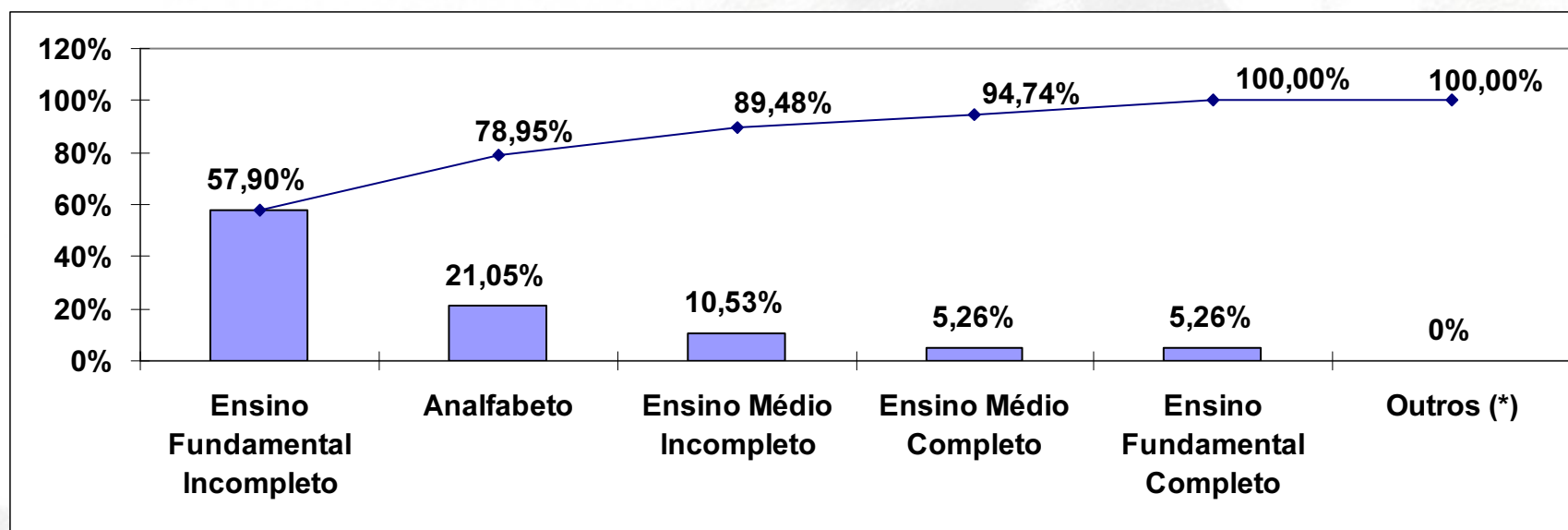


Gráfico 3: Nível de escolaridade das pessoas com deficiência, Ouro, 2008.

\* Outros representa o somatório das pessoas que não responderam a sua escolaridade e as pessoas com outros níveis de escolaridade, como por exemplo, cursam/cursaram nível superior ou curso técnico.



# Escolaridade

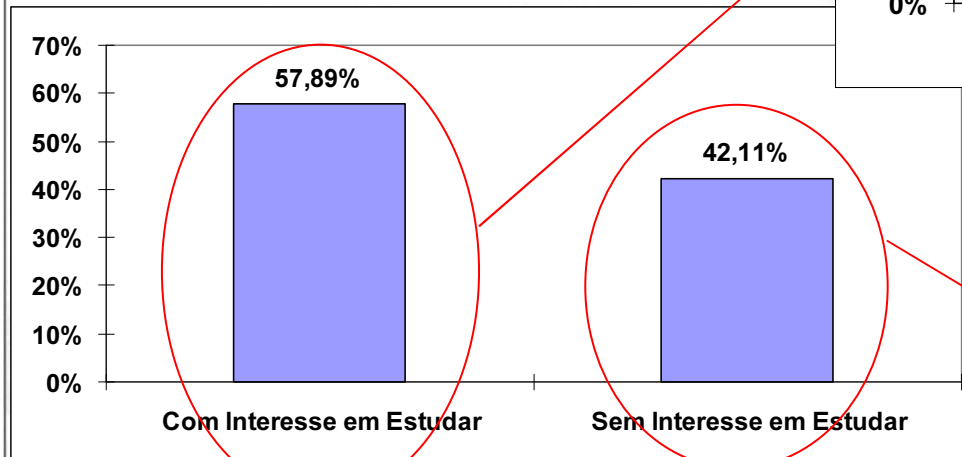
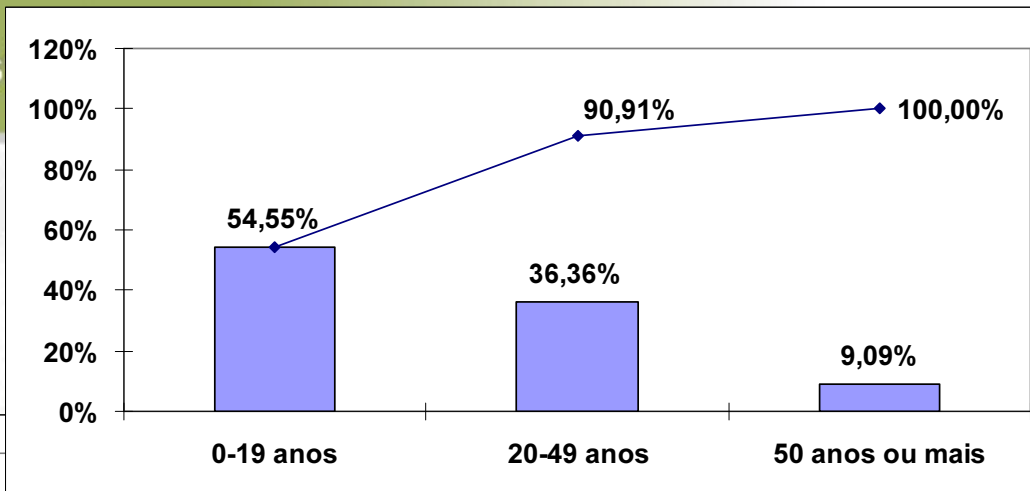
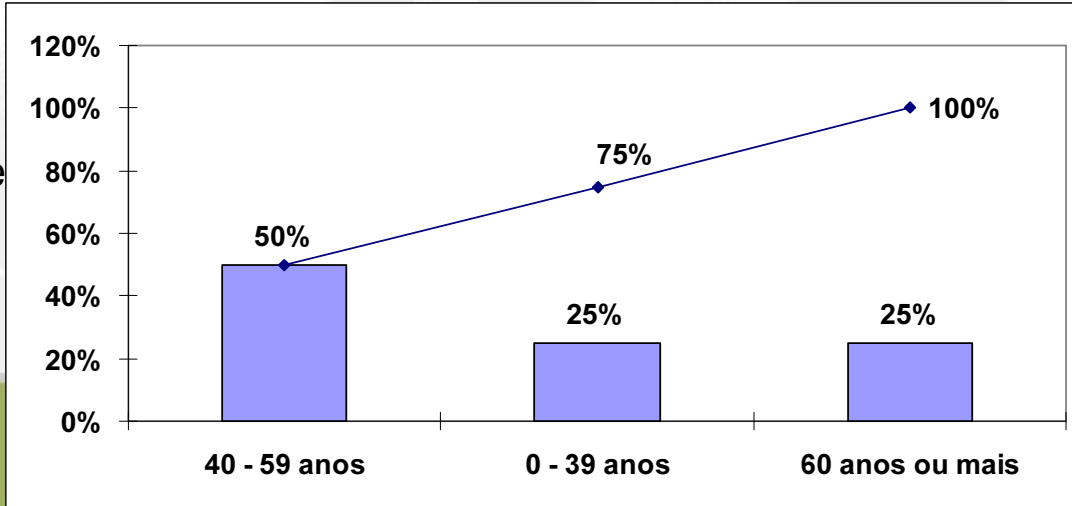


Gráfico 4: Interesse das pessoas com de



## Atividade Profissional

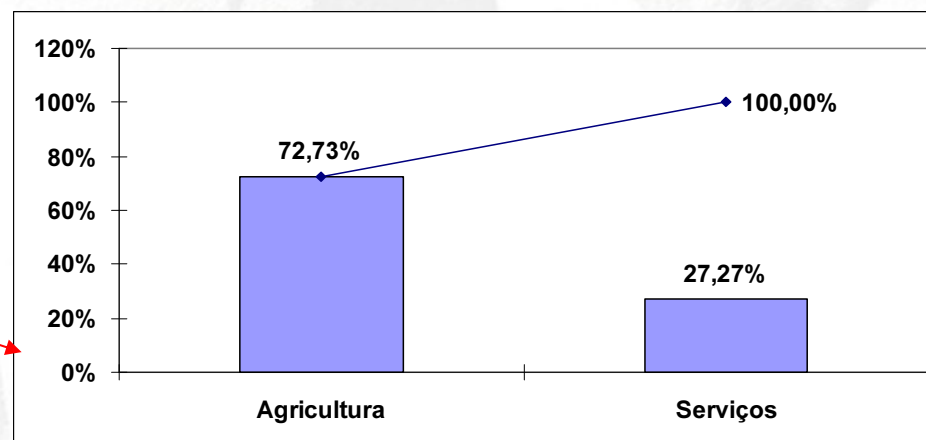
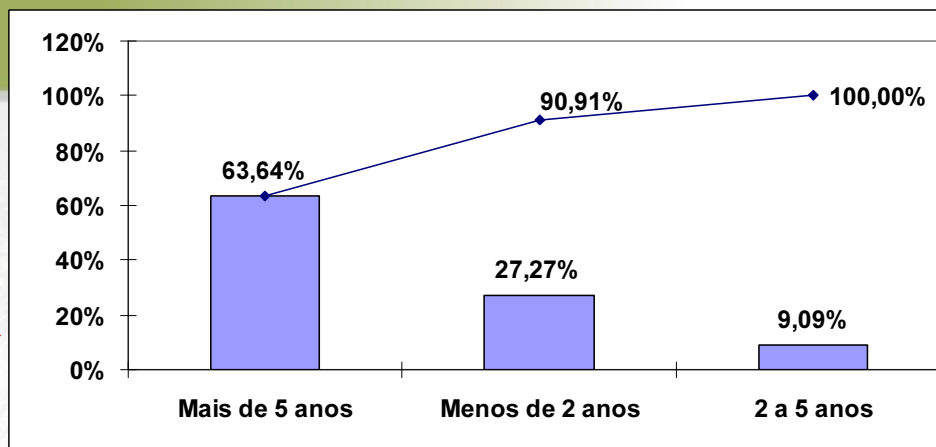
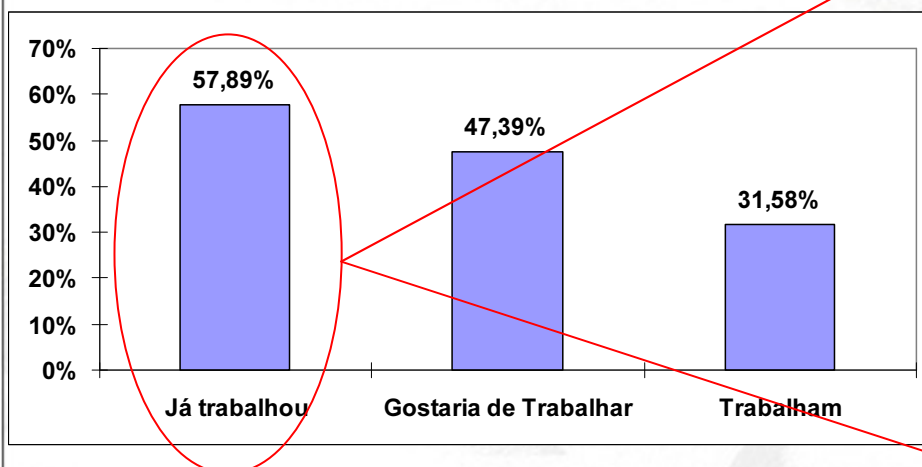
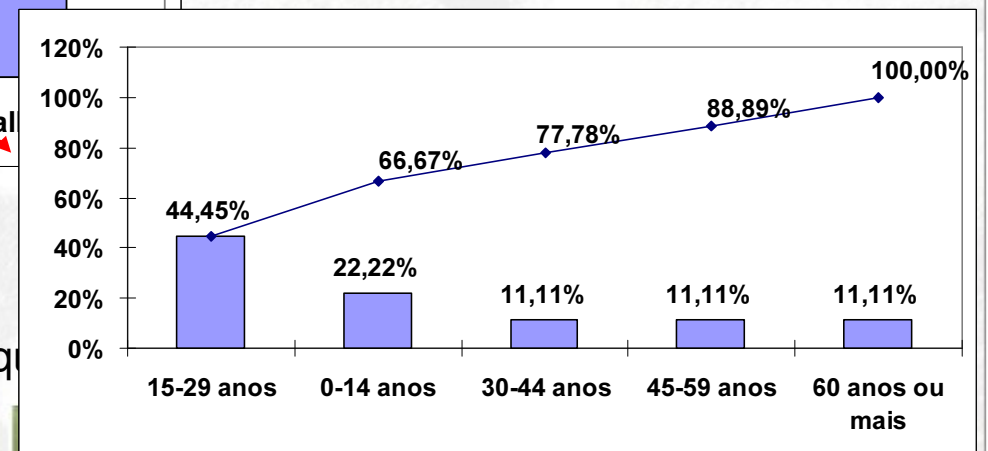
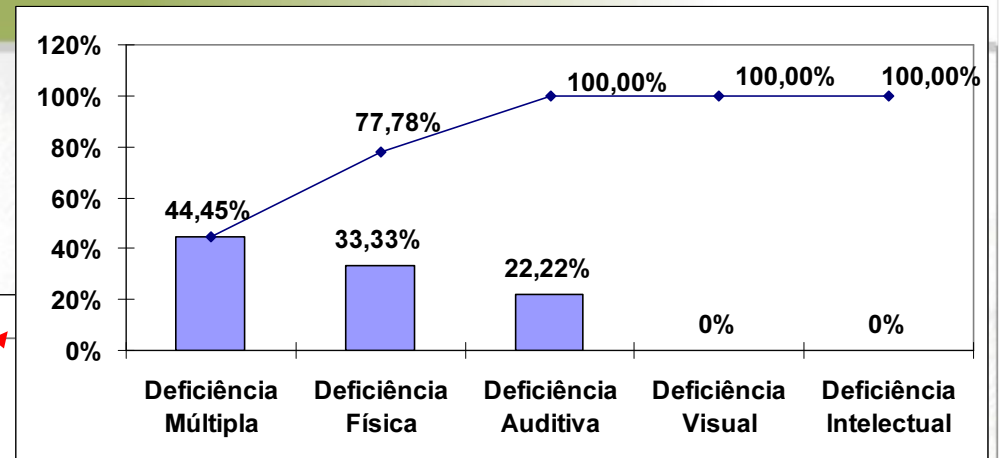
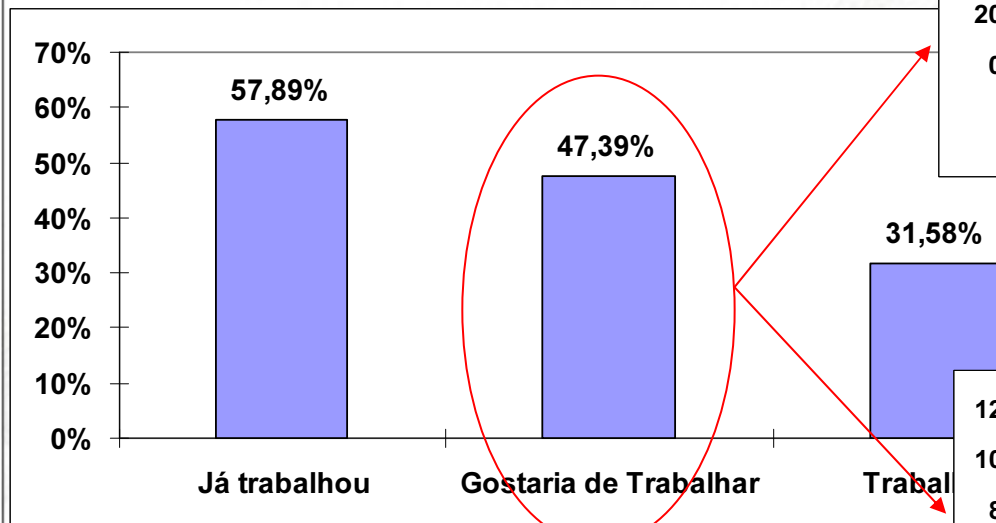


Gráfico 5: Situação da pessoas com deficiência no mercado de trabalho, Ouro, 2008.



## Atividade Profissional



Gráfica 5: Número de pessoas com deficiência que...



# Programa de Inclusão da Pessoa com Deficiência na Indústria

## Atividade Profissional

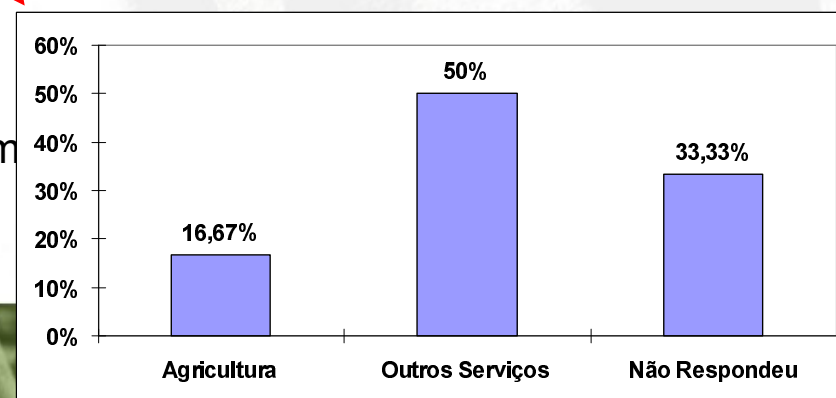
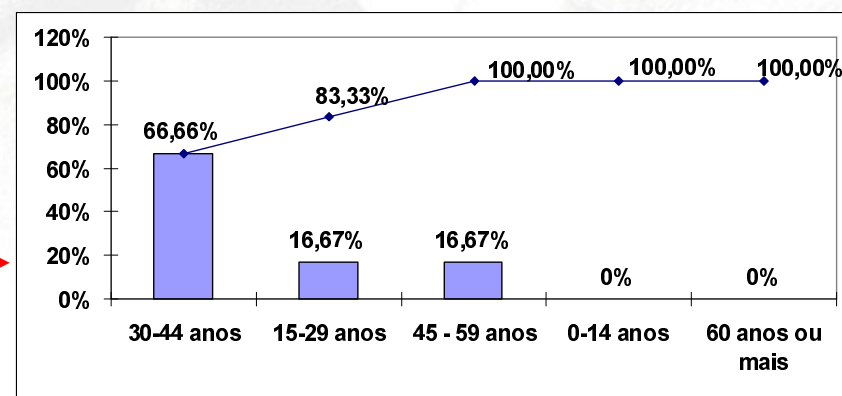
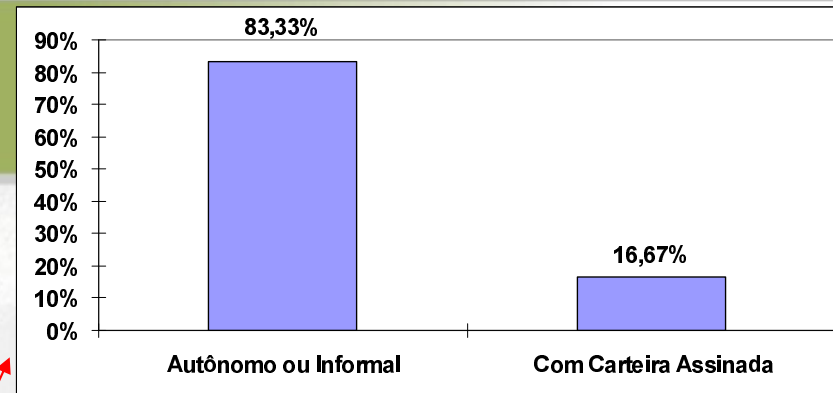
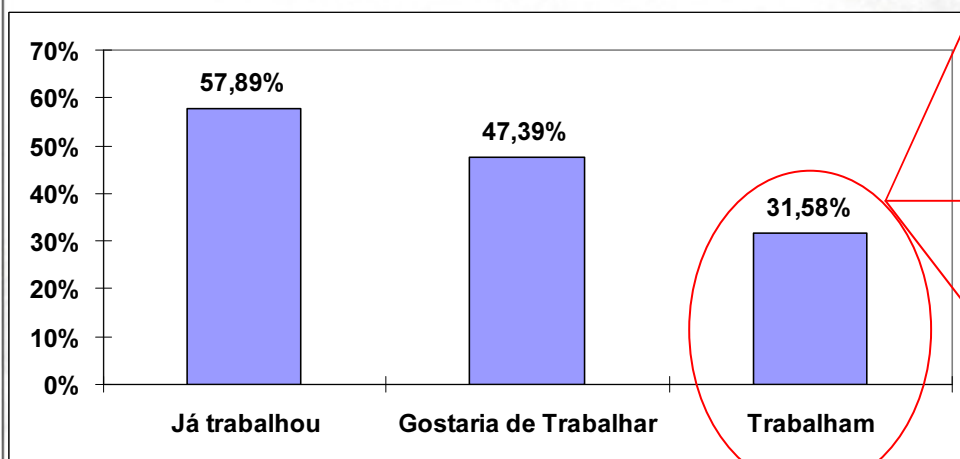
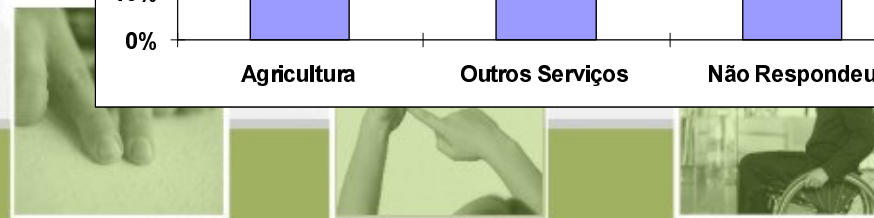


Gráfico 5: Situação da pessoas com deficiência no m



## Atividade Profissional

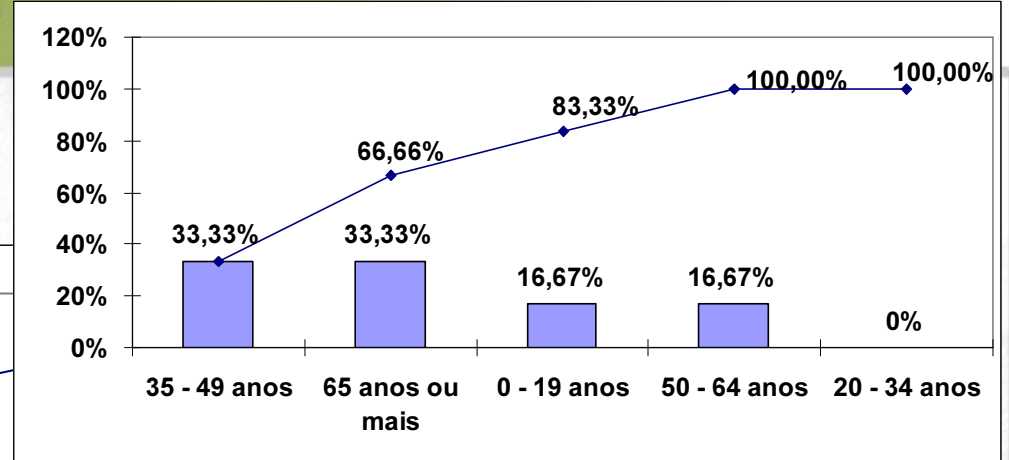
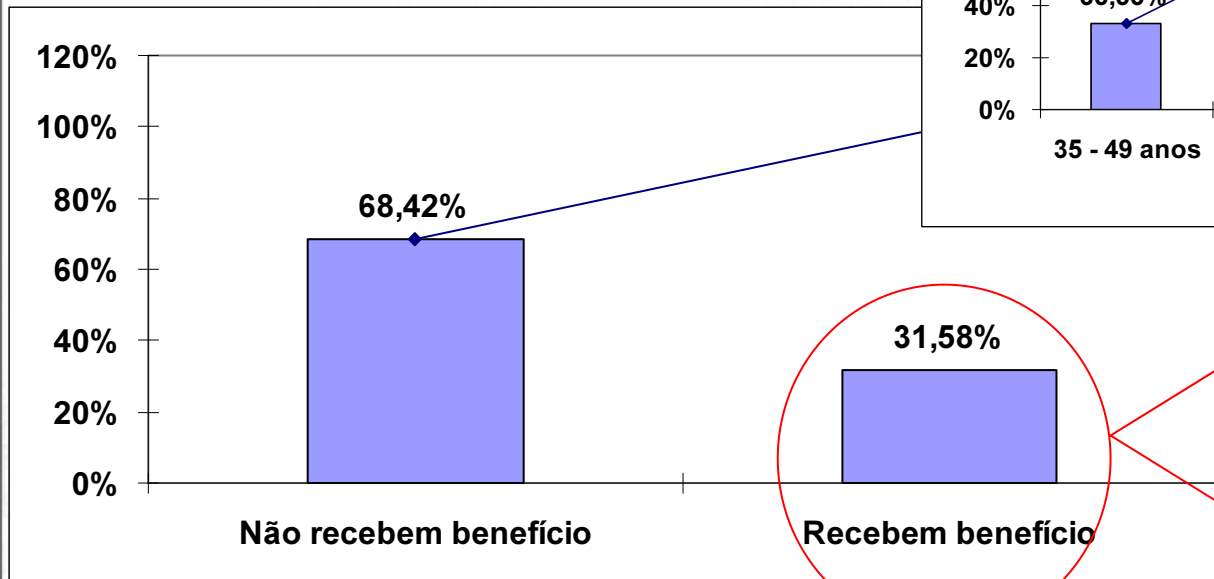
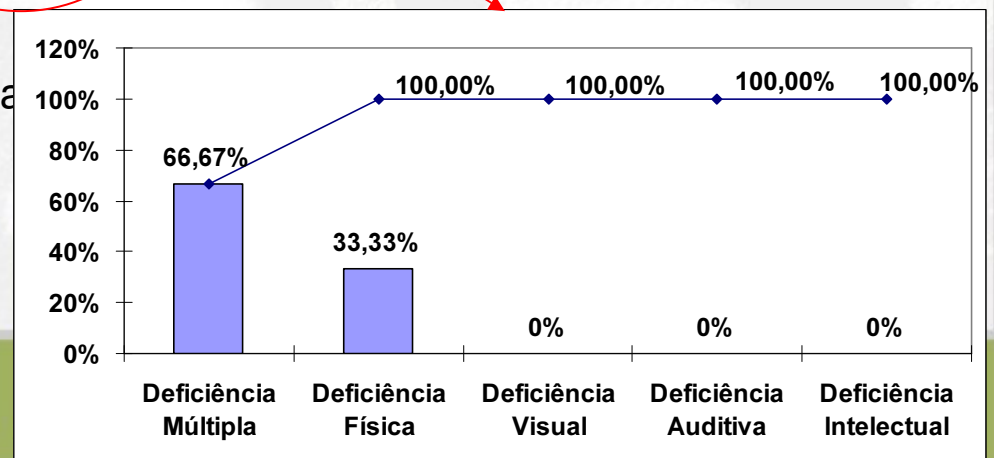


Gráfico 6: Número de pessoas com deficiência a  
Ouro, 2008.



## Reflexões e Possibilidades

- No âmbito da prevenção:

*Ações públicas e privadas para prevenir as doenças crônico-degenerativas, principal causa de deficiência em Ouro – diretriz da Organização Mundial da Saúde (OMS) ;*

- No âmbito da educação:

*Investir na melhoria da educação da pessoas dado os índices identificados (78,95% das pessoas não tem escolaridade ou tem o ensino fundamental incompleto);*



### ▪ **No âmbito legal:**

*Considerar o princípio da razoabilidade, já que questões como: número de deficientes na região, vontade de trabalhar, escolaridade, infra-estrutura dos municípios, a necessidade de cumprimento da obrigação por várias empresas e atividades, dentre outros, devem ser consideradas pelos órgãos fiscalizadores.*



# Programa de Inclusão da Pessoa com Deficiência na Indústria

FIESC  
CIESC  
SESI  
SENAI  
IEL

Sistema Federação das Indústrias  
do Estado de Santa Catarina

# SESI<sup>sc</sup>

